

Załącznik nr 1 - Wykaz drzew do wycinki w rejonie stacji Polkowice Zachodnie

Bocznica 4a, linia 971								
Lp.	Gatunek drzewa	Obwód na wysokości 5cm od gruntu [cm]	Obwód na wysokości 1,3m od gruntu [cm]	Odległość od końca nasypu/skarpy [m]	Strona toru zgodnie z km.	Nr działki	Obręb	Bocznica/Rejon
1	sosna	157	127	5,5	prawa	518/7	4	4a - bocznica
2	sosna	130	109	6	prawa	518/7	4	4a - bocznica
3	sosna	138	112	6	prawa	518/7	4	4a - bocznica
4	sosna	150	122	3,5	prawa	518/7	4	4a - bocznica
5	sosna	144	115	6	prawa	518/7	4	4a - bocznica
6	sosna	172	190	3,5	prawa	518/7	4	4a - bocznica
7	sosna	133	110	4	prawa	518/7	4	4a - bocznica
8	sosna	147	112	4	prawa	518/7	4	4a - bocznica
9	sosna	215	215	1	prawa	518/7	4	4a - bocznica
10	sosna	176	146	1	prawa	518/7	4	4a - bocznica
11	sosna	188	147	1	prawa	518/7	4	4a - bocznica
12	sosna	197	156	3,5	prawa	518/7	4	4a - bocznica
13	sosna	269	200	2	prawa	518/7	4	4a - bocznica
14	sosna	144	124	4	prawa	518/7	4	4a - bocznica
15	sosna	123	106	4,2	prawa	518/7	4	4a - bocznica
16	sosna	121	104	4,4	prawa	518/7	4	4a - bocznica
17	sosna	83	59	5	prawa	518/7	4	4a - bocznica
18	sosna	105	95	5,5	lewa	530	4	Tor 2 - linia 971
19	sosna	86	74	3,5	lewa	530	4	Tor 2 - linia 971
20	sosna	74	63	4	lewa	530	4	Tor 2 - linia 971
21	sosna	84	63	2	lewa	530	4	Tor 2 - linia 971
22	sosna	93	76	4	lewa	530	4	Tor 2 - linia 971
23	sosna	96	76	3,5	lewa	530	4	Tor 2 - linia 971
24	sosna	150	120	4	lewa	530	4	Tor 2 - linia 971
25	sosna	150	120	4	lewa	530	4	Tor 2 - linia 971
26	sosna	104	86	3,5	lewa	530	4	Tor 2 - linia 971
27	sosna	130	110	6	lewa	530	4	Tor 2 - linia 971
28	sosna	96	86	6	lewa	530	4	Tor 2 - linia 971
29	sosna	140	70	4	lewa	530	4	Tor 2 - linia 971
29-1	sosna	140	70	4	lewa	530	4	Tor 2 - linia 971
30	sosna	85	76	4	lewa	530	4	Tor 2 - linia 971
31	sosna	97	82	5,6	lewa	530	4	Tor 2 - linia 971
32	sosna	130	100	3,5	lewa	530	4	Tor 2 - linia 971
33	sosna	160	130	3	lewa	530	4	Tor 2 - linia 971
34	sosna	130	100	6	lewa	530	4	Tor 2 - linia 971
35	sosna	130	100	4	lewa	530	4	Tor 2 - linia 971
36	sosna	95	83	4,5	lewa	530	4	Tor 2 - linia 971
37	sosna	89	75	3	lewa	530	4	Tor 2 - linia 971
38	sosna	82	72	3	lewa	530	4	Tor 2 - linia 971
39	sosna	97	85	4	lewa	520	4	Tor 2 - linia 971
40	sosna	97	77	3,5	lewa	520	4	Tor 2 - linia 971
41	sosna	100	89	3,5	lewa	520	4	Tor 2 - linia 971
42	sosna	150	96	4,5	lewa	520	4	Tor 2 - linia 971
42-1	sosna	150	70	4,5	lewa	520	4	Tor 2 - linia 971
43	sosna	140	69	5,5	lewa	520	4	Tor 2 - linia 971
43-1	sosna	140	80	5,5	lewa	520	4	Tor 2 - linia 971
44	sosna	100	89	6	lewa	520	4	Tor 2 - linia 971
45	sosna	110	93	4,8	lewa	520	4	Tor 2 - linia 971
46	sosna	110	96	4,5	lewa	520	4	Tor 2 - linia 971
47	sosna	130	100	4	lewa	520	4	Tor 2 - linia 971
48	sosna	95	86	4	lewa	520	4	Tor 2 - linia 971
49	sosna	150	83	4	lewa	520	4	Tor 2 - linia 971
49-1	sosna	150	80	4	lewa	520	4	Tor 2 - linia 971
50	sosna	150	130	4	lewa	520	4	Tor 2 - linia 971
51	sosna	140	120	4	lewa	520	4	Tor 2 - linia 971
52	sosna	200	170	6	lewa	520	4	Tor 2 - linia 971
53	sosna	130	105	4,5	lewa	520	4	Tor 2 - linia 971
54	sosna	100	90	6	lewa	520	4	Tor 2 - linia 971
55	sosna	170	135	3,5	lewa	520	4	Tor 2 - linia 971
56	sosna	86	76	4	lewa	520	4	Tor 2 - linia 971
57	sosna	86	76	4	lewa	520	4	Tor 2 - linia 971
58	sosna	76	70	4	lewa	520	4	Tor 2 - linia 971
59	sosna	120	110	4	lewa	520	4	Tor 2 - linia 971
60	sosna	112	78	5,5	lewa	520	4	Tor 2 - linia 971
60-1	sosna	112	67	5,5	lewa	520	4	Tor 2 - linia 971
61	sosna	120	100	3	lewa	520	4	Tor 2 - linia 971
62	sosna	95	85	5,5	lewa	520	4	Tor 2 - linia 971
63	sosna	92	80	5,5	lewa	520	4	Tor 2 - linia 971
64	sosna	140	70	3,5	lewa	520	4	Tor 2 - linia 971
64-1	sosna	140	70	3,5	lewa	520	4	Tor 2 - linia 971
65	sosna	110	94	5,5	lewa	520	4	Tor 2 - linia 971
66	sosna	120	67	5	lewa	520	4	Tor 2 - linia 971
66-1	sosna	120	32	5	lewa	520	4	Tor 2 - linia 971
66-2	sosna	120	30	5	lewa	520	4	Tor 2 - linia 971
67	sosna	84	76	3	lewa	520	4	Tor 2 - linia 971
68	sosna	98	84	3	lewa	520	4	Tor 2 - linia 971
69	sosna	130	110	4,5	lewa	520	4	Tor 2 - linia 971
70	sosna	87	78	5,5	lewa	520	4	Tor 2 - linia 971
71	sosna	156	136	3	lewa	513	4	Tor 2 - linia 971
72	sosna	120	100	3,5	lewa	513	4	Tor 2 - linia 971
73	sosna	140	120	3	lewa	513	4	Tor 2 - linia 971
74	sosna	130	110	4	lewa	513	4	Tor 2 - linia 971
75	sosna	130	110	3	lewa	513	4	Tor 2 - linia 971
76	brzoza	160	120	1	lewa	513	4	Tor 2 - linia 971

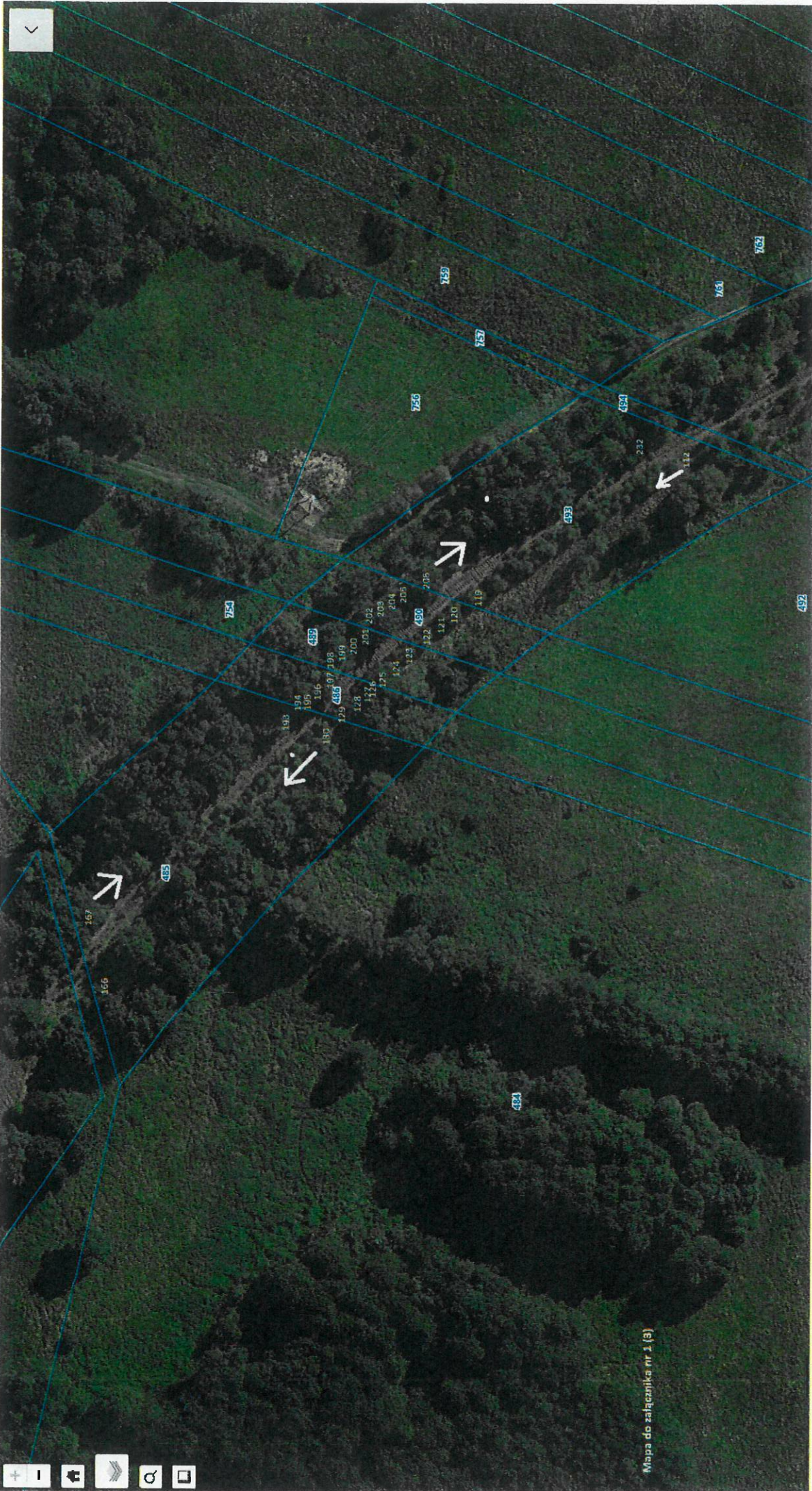
77	brzoza	120	93	1	lewa	513	4	Tor 2 - linia 971
78	sosna	90	80	1	lewa	513	4	Tor 2 - linia 971
79	sosna	90	80	1	lewa	513	4	Tor 2 - linia 971
80	sosna	120	110	2	lewa	513	4	Tor 2 - linia 971
81	sosna	200	130	2	lewa	513	4	Tor 2 - linia 971
81-1	sosna	200	110	2	lewa	513	4	Tor 2 - linia 971
82	sosna	140	120	4,5	lewa	513	4	Tor 2 - linia 971
83	sosna	150	120	1	lewa	513	4	Tor 2 - linia 971
84	sosna	84		1	lewa	513	4	Tor 2 - linia 971
85	sosna	165	140	1	lewa	513	4	Tor 2 - linia 971
86	sosna	150	130	1	lewa	513	4	Tor 2 - linia 971
87	sosna	90	80	2	lewa	513	4	Tor 2 - linia 971
88	sosna	140	120	4	lewa	513	4	Tor 2 - linia 971
89	sosna	130	110	2	lewa	513	4	Tor 2 - linia 971
90	sosna	150	130	1	lewa	513	4	Tor 2 - linia 971
91	brzoza	100	90	0	lewa	513	4	Tor 2 - linia 971
92	swierk	200	180	0	lewa	513	4	Tor 2 - linia 971
93	brzoza	82	70	0	lewa	513	4	Tor 2 - linia 971
94	brzoza	82	70	0	lewa	513	4	Tor 2 - linia 971
95	topola	83	80	1	lewa	513	4	Tor 2 a - linia 971
96	topola	83	80	1	lewa	513	4	Tor 2 a - linia 971
97	topola	83	80	1	lewa	513	4	Tor 2 a - linia 971
98	brzoza	110	100	0	lewa	513	4	Tor 2 a - linia 971
99	brzoza	110	108	0	lewa	513	4	Tor 2 a - linia 971
100	brzoza	120	100	0	lewa	513	4	Tor 2 a - linia 971
101	brzoza	100	84	0	lewa	500	4	Tor 2 a - linia 971
102	brzoza	120	110	0	lewa	499	4	Tor 2 a - linia 971
103	brzoza	150	110	0	lewa	499	4	Tor 2 a - linia 971
104	brzoza	120	100	0	lewa	499	4	Tor 2 a - linia 971
105	brzoza	90	80	0	lewa	499	4	Tor 2 a - linia 971
106	brzoza	130	110	0	lewa	499	4	Tor 2 a - linia 971
107	brzoza	100	90	0	lewa	499	4	Tor 2 a - linia 971
108	czeremcha amerykanska	90	70	0	lewa	499	4	Tor 2 a - linia 971
109	brzoza	120	100	0	lewa	499	4	Tor 2 a - linia 971
110	brzoza	100	85	0	lewa	499	4	Tor 2 a - linia 971
111	brzoza	90	78	0	lewa	499	4	Tor 2 a - linia 971
112	brzoza	90	78	0	lewa	493	4	Tor 2 a - linia 971
113	brzoza	130	110	0	lewa	493	4	Tor 2 a - linia 971
114	brzoza	110	90	0	lewa	493	4	Tor 2 a - linia 971
115	brzoza	90	73	0	lewa	493	4	Tor 2 a - linia 971
116	czeremcha amerykanska	4,8	140	0	lewa	493	4	Tor 2 a - linia 971
116-1	czeremcha amerykanska	4,8	230	0	lewa	493	4	Tor 2 a - linia 971
116-2	czeremcha amerykanska	4,8	90	0	lewa	493	4	Tor 2 a - linia 971
116-3	czeremcha amerykanska	4,8	140	0	lewa	493	4	Tor 2 a - linia 971
116-4	czeremcha amerykanska	4,8	140	0	lewa	493	4	Tor 2 a - linia 971
117	swierk	140	120	0	lewa	493	4	Tor 2 a - linia 971
118	swierk	2	190	0	lewa	493	4	Tor 2 a - linia 971
119	brzoza	2,8	120	0	lewa	493	4	Tor 2 a - linia 971
119-1	brzoza	2,8	120	0	lewa	493	4	Tor 2 a - linia 971
120	swierk	2,4	2,2	0	lewa	490	4	Tor 2 a - linia 971
121	brzoza	120	100	0	lewa	490	4	Tor 2 a - linia 971
122	brzoza	120	98	0	lewa	490	4	Tor 2 a - linia 971
123	swierk	2,6	180	0	lewa	489	4	Tor 2 a - linia 971
124	brzoza	2,2	200	0	lewa	489	4	Tor 2 a - linia 971
125	brzoza	160	140	0	lewa	489	4	Tor 2 a - linia 971
126	swierk	220	200	0	lewa	486	4	Tor 2 a - linia 971
127	swierk	220	200	0	lewa	486	4	Tor 2 a - linia 971
128	dab	100	90	0	lewa	486	4	Tor 2 a - linia 971
129	brzoza	110	100	0	lewa	486	4	Tor 2 a - linia 971
130	swierk	220	200	0	lewa	485	4	Tor 2 a - linia 971
131	olsza	110	100	0	lewa	485	4	Tor 2 a - linia 971
132	olsza	130	120	0	lewa	485	4	Tor 2 a - linia 971
133	olsza	110	100	0	lewa	485	4	Tor 2 a - linia 971
134	brzoza	110	100	0	lewa	485	4	Tor 2 a - linia 971
135	brzoza	100	90	1	lewa	485	4	Tor 2 a - linia 971
136	brzoza	140	120	3	lewa	485	4	Tor 2 a - linia 971
137	brzoza	130	110	4	lewa	485	4	Tor 2 a - linia 971
138	brzoza	110	100	1	lewa	485	4	Tor 2 a - linia 971
139	brzoza	110	100	1	lewa	485	4	Tor 2 a - linia 971
140	olsza	120	110	1	lewa	485	4	Tor 2 a - linia 971
141	olsza	130	100	0	lewa	485	4	Tor 2 a - linia 971
142	olsza	140	110	0	lewa	485	4	Tor 2 a - linia 971
143	olsza	100	90	0	lewa	485	4	Tor 2 a - linia 971
144	olsza	100	90	0	lewa	485	4	Tor 2 a - linia 971
145	swierk	180	150	0	lewa	485	4	Tor 2 a - linia 971
146	brzoza	130	100	0	lewa	485	4	Tor 2 a - linia 971
147	swierk	220	200	0	lewa	485	4	Tor 2 a - linia 971
148	olsza	110	100	0	lewa	485	4	Tor 2 a - linia 971
149	olsza	140	120	0	lewa	485	4	Tor 2 a - linia 971
150	olsza	140	120	0	lewa	485	4	Tor 2 a - linia 971
151	olsza	110	100	0	lewa	485	4	Tor 2 a - linia 971
152	olsza	105	95	0	lewa	485	4	Tor 2 a - linia 971
153	olsza	220	110	0	lewa	485	4	Tor 2 a - linia 971
153-1	olsza	220	110	0	lewa	485	4	Tor 2 a - linia 971
154	olsza	150	140	0	lewa	485	4	Tor 2 a - linia 971
155	olsza	240	110	0	lewa	485	4	Tor 2 a - linia 971
155-1	olsza	240	90	0	lewa	485	4	Tor 2 a - linia 971
156	swierk	110	100	0	lewa	485	4	Tor 2 a - linia 971
157	olsza	130	120	0	lewa	485	4	Tor 2 a - linia 971
158	olsza	130	120	0	lewa	485	4	Tor 2 a - linia 971
159	olsza	130	120	0	lewa	485	4	Tor 2 a - linia 971

160	olsza	130	120	0	lewa	485	4	Tor 2 a - linia 971
161	olsza	90	80	0	lewa	485	4	Tor 2 a - linia 971
162	olsza	240	190	0	lewa	485	4	Tor 2 a - linia 971
162-1	olsza	240	120	0	lewa	485	4	Tor 2 a - linia 971
163	olsza	200	190	0	lewa	485	4	Tor 2 a - linia 971
163-1	olsza	200	100	0	lewa	485	4	Tor 2 a - linia 971
164	brzoza	140	120	0	lewa	485	4	Tor 2 a - linia 971
165	swierk	140	120	0	lewa	485	4	Tor 2 a - linia 971
166	swierk	240	220	0	lewa	485	4	Tor 2 a - linia 971
167	brzoza	115	84	0	prawa	485	4	Tor 4a - linia 971
168	swierk	140	125	0	prawa	485	4	Tor 4a - linia 971
169	swierk	102	89	0	prawa	485	4	Tor 4a - linia 971
170	swierk	75	64	0	prawa	485	4	Tor 4a - linia 971
171	swierk	150	130	0	prawa	485	4	Tor 4a - linia 971
172	dab	220	190	0	prawa	485	4	Tor 4a - linia 971
173	dab	200	180	0	prawa	485	4	Tor 4a - linia 971
174	brzoza	200	105	0	prawa	485	4	Tor 4a - linia 971
175	brzoza	200	87	0	prawa	485	4	Tor 4a - linia 971
176	brzoza	105	95	0	prawa	485	4	Tor 4a - linia 971
177	swierk	200	180	0	prawa	485	4	Tor 4a - linia 971
178	swierk	200	180	0	prawa	485	4	Tor 4a - linia 971
179	dab	130	110	0	prawa	485	4	Tor 4a - linia 971
180	dab	120	100	0	prawa	485	4	Tor 4a - linia 971
181	brzoza	250	185	0	prawa	485	4	Tor 4a - linia 971
182	dab	100	75	0	prawa	485	4	Tor 4a - linia 971
183	brzoza	130	100	0	prawa	485	4	Tor 4a - linia 971
184	brzoza	240	113	0	prawa	485	4	Tor 4a - linia 971
185-1	brzoza	220	110	0	prawa	485	4	Tor 4a - linia 971
185-2	brzoza	220	100	0	prawa	485	4	Tor 4a - linia 971
186	brzoza	135	115	0	prawa	485	4	Tor 4a - linia 971
187	brzoza	90	64	0	prawa	485	4	Tor 4a - linia 971
188	brzoza	150	100	0	prawa	485	4	Tor 4a - linia 971
189	brzoza	90	77	0	prawa	485	4	Tor 4a - linia 971
190	brzoza	140	110	0	prawa	485	4	Tor 4a - linia 971
191	brzoza	110	97	0	prawa	485	4	Tor 4a - linia 971
192	brzoza	170	140	0	prawa	485	4	Tor 4a - linia 971
193	brzoza	130	100	0	prawa	485	4	Tor 4a - linia 971
194	brzoza	200	180	0	prawa	486	4	Tor 4a - linia 971
195	brzoza	150	130	0	prawa	486	4	Tor 4a - linia 971
196	swierk	120	100	0	prawa	486	4	Tor 4a - linia 971
197	brzoza	240	220	0	prawa	486	4	Tor 4a - linia 971
198	brzoza	200	180	0	prawa	489	4	Tor 4a - linia 971
199	brzoza	240	220	0	prawa	489	4	Tor 4a - linia 971
200	swierk	220	200	0	prawa	489	4	Tor 4a - linia 971
201	brzoza	100	82	0	prawa	489	4	Tor 4a - linia 971
202	swierk	140	120	0	prawa	490	4	Tor 4a - linia 971
203	swierk	240	220	0	prawa	490	4	Tor 4a - linia 971
204	swierk	150	130	0	prawa	490	4	Tor 4a - linia 971
205	swierk	140	105	0	prawa	490	4	Tor 4a - linia 971
206	swierk	170	150	0	prawa	493	4	Tor 4a - linia 971
207	swierk	170	140	0	prawa	493	4	Tor 4a - linia 971
208	swierk	120	110	0	prawa	493	4	Tor 4a - linia 971
209	swierk	135	120	0	prawa	493	4	Tor 4a - linia 971
210	swierk	105	86	0	prawa	493	4	Tor 4a - linia 971
211	brzoza	105	86	0	prawa	493	4	Tor 4a - linia 971
212	swierk	150	130	0	prawa	493	4	Tor 4a - linia 971
213	swierk	150	130	0	prawa	493	4	Tor 4a - linia 971
214	swierk	140	120	0	prawa	493	4	Tor 4a - linia 971
215	swierk	120	100	0	prawa	493	4	Tor 4a - linia 971
216	swierk	123	110	0	prawa	493	4	Tor 4a - linia 971
217	swierk	123	110	0	prawa	493	4	Tor 4a - linia 971
218	swierk	120	100	0	prawa	493	4	Tor 4a - linia 971
219	swierk	150	130	0	prawa	493	4	Tor 4a - linia 971
220	swierk	86	80	0	prawa	493	4	Tor 4a - linia 971
221	swierk	140	120	0	prawa	493	4	Tor 4a - linia 971
222	swierk	145	120	0	prawa	493	4	Tor 4a - linia 971
223	swierk	100	90	0	prawa	493	4	Tor 4a - linia 971
224	swierk	140	120	0	prawa	493	4	Tor 4a - linia 971
225	swierk	140	120	0	prawa	493	4	Tor 4a - linia 971
226	swierk	150	130	0	prawa	493	4	Tor 4a - linia 971
227	swierk	130	120	0	prawa	493	4	Tor 4a - linia 971
228	swierk	150	130	0	prawa	493	4	Tor 4a - linia 971
229	swierk	110	100	0	prawa	493	4	Tor 4a - linia 971
230	swierk	130	113	0	prawa	493	4	Tor 4a - linia 971
231	swierk	120	105	0	prawa	493	4	Tor 4a - linia 971
232	brzoza	93	85	0	prawa	493	4	Tor 4a - linia 971
233	swierk	240	220	0	prawa	499	4	Tor 4a - linia 971
234	brzoza	110	100	0	prawa	499	4	Tor 4a - linia 971
235	brzoza	110	90	0	prawa	499	4	Tor 4a - linia 971
236	brzoza	110	90	0	prawa	499	4	Tor 4a - linia 971
237	olsza	90	70	0	prawa	499	4	Tor 4a - linia 971
238	olsza	110	90	0	prawa	499	4	Tor 4a - linia 971
239	olsza	90	70	0	prawa	499	4	Tor 4a - linia 971
240	swierk	150	140	0	prawa	499	4	Tor 4a - linia 971
241	brzoza	160	140	0	prawa	499	4	Tor 4a - linia 971
242	brzoza	140	120	0	prawa	499	4	Tor 4a - linia 971
243	brzoza	160	140	0	prawa	499	4	Tor 4a - linia 971
244	brzoza	90	84	0	prawa	499	4	Tor 4a - linia 971
245	brzoza	110	100	0	prawa	499	4	Tor 4a - linia 971
246	olsza	130	100	0	prawa	499	4	Tor 4a - linia 971
247	olsza	140	90	0	prawa	499	4	Tor 4a - linia 971

247-1	olsza	140	90	0	prawa	499	4	Tor 4a - linia 971
248	olsza	120	100	0	prawa	499	4	Tor 4a - linia 971
249	swierk	90	80	0	prawa	499	4	Tor 4a - linia 971
250	swierk	140	130	0	prawa	499	4	Tor 4a - linia 971
251	olsza	140	130	0	prawa	499	4	Tor 4a - linia 971
252	olsza	120	100	0	prawa	499	4	Tor 4a - linia 971
253	swierk	160	140	0	prawa	499	4	Tor 4a - linia 971
254	swierk	120	110	0	prawa	499	4	Tor 4a - linia 971
255	swierk	140	120	0	prawa	500	4	Tor 4a - linia 971
256	swierk	140	120	0	prawa	500	4	Tor 4a - linia 971
257	swierk	160	140	0	prawa	513	4	Tor 4a - linia 971
258	swierk	160	140	0	prawa	513	4	Tor 4a - linia 971
259	swierk	130	120	0	prawa	513	4	Tor 4a - linia 971
260	swierk	130	120	0	prawa	513	4	Tor 4a - linia 971
261	brzoza	90	80	0	prawa	513	4	Tor 4a - linia 971
262	brzoza	90	80	0	prawa	513	4	Tor 4a - linia 971
263	swierk	150	100	0	prawa	513	4	Tor 4a - linia 971
264	topola	395	300	-	prawa	353/3	1	Przy ogrodzeniu - linia 971
265	topola	395	315	-	prawa	353/3	1	Przy ogrodzeniu - linia 971
266	topola	353	267	-	prawa	353/3	1	Przy ogrodzeniu - linia 971

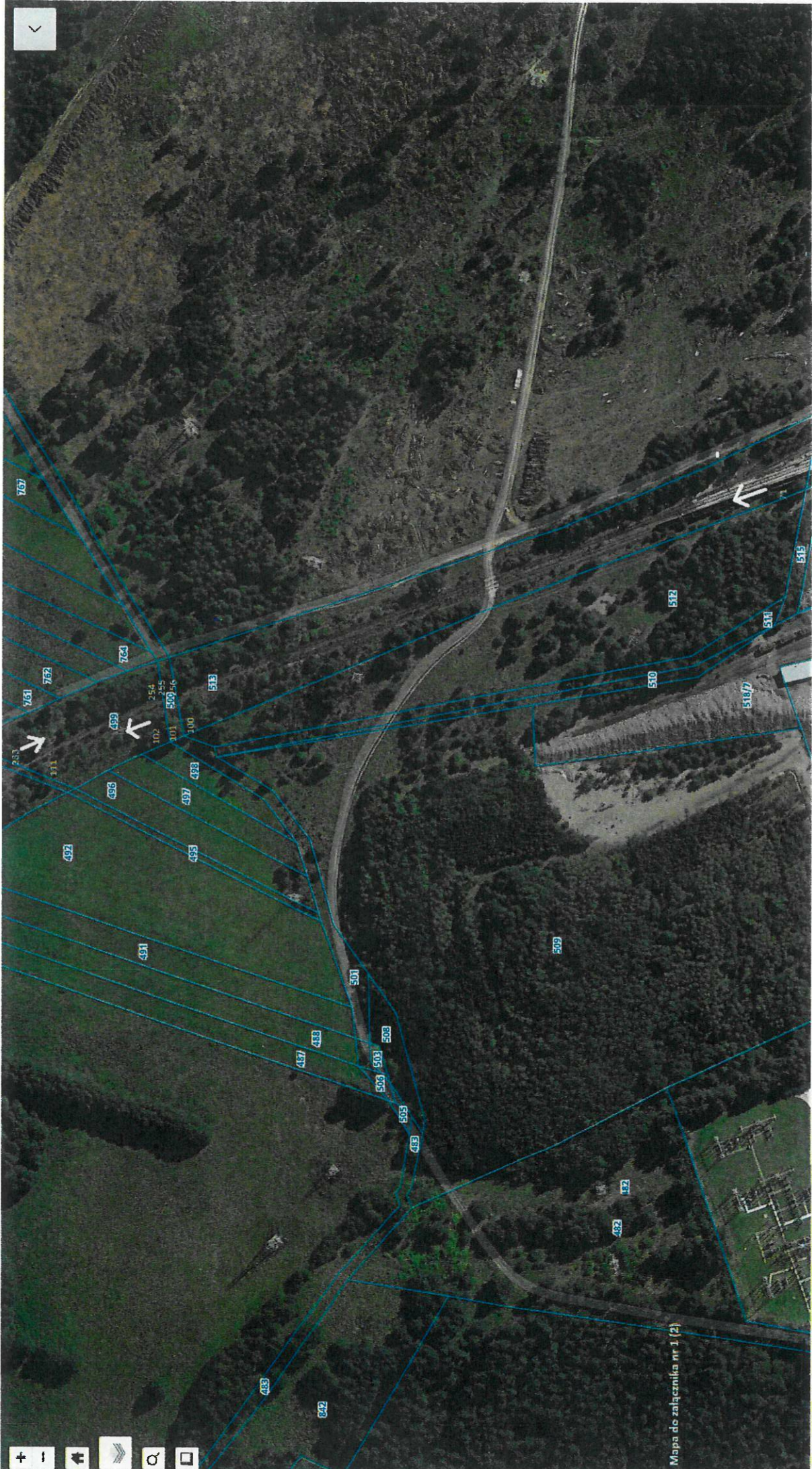
Linia 971 - 269 drzew	112 867,14 zł
Bocznica 4a - 17 drzew	7 132,86 zł
Razem:	120 000,00 zł

B



Mapa do załącznika nr 1 (3)

Mapa 13



Mapa do zaštitnika nr 1 (2)

[Handwritten signature]



