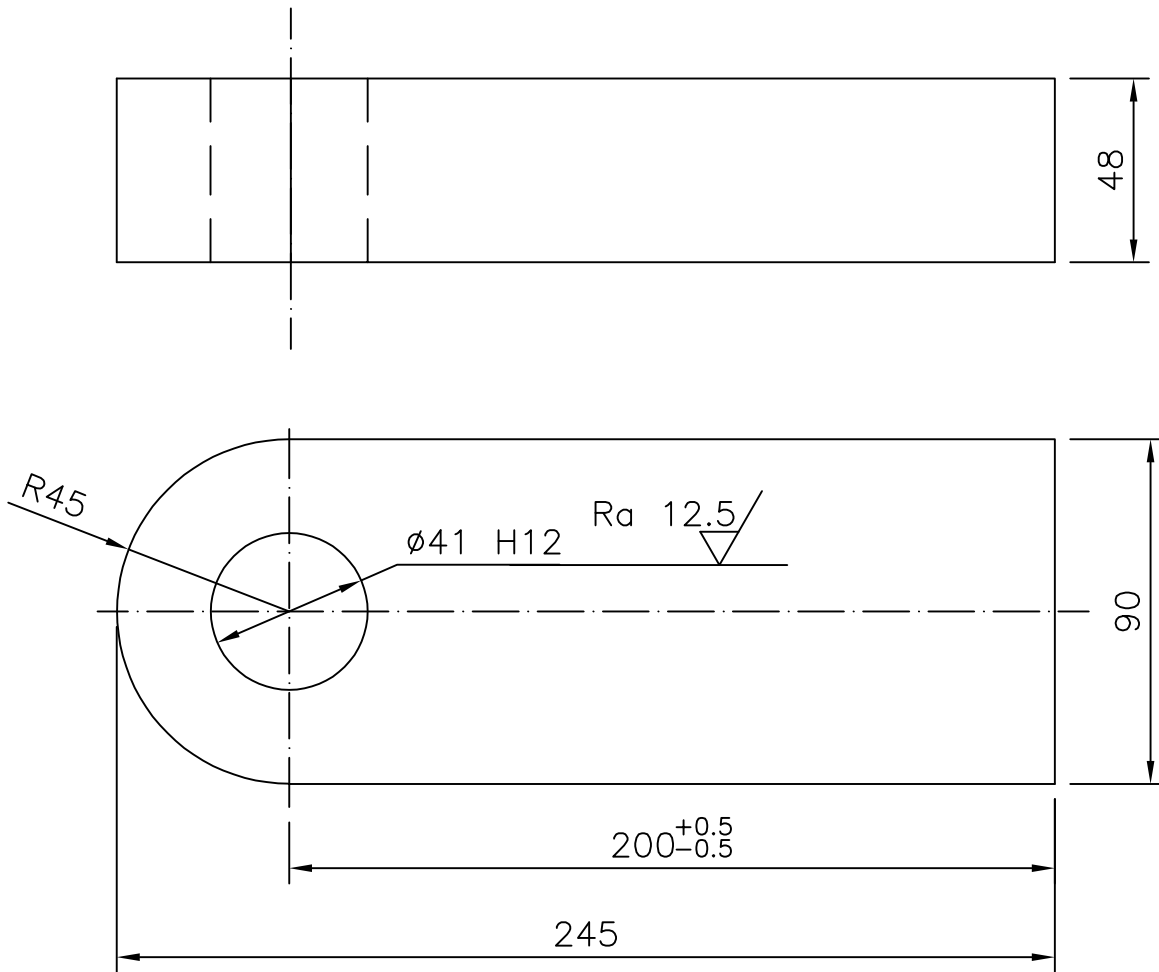


Ra 25/ (Ra 12.5/)

Ø41	H12 $\begin{matrix} +0.25 \\ 0 \\ 41 \end{matrix}$
Wymiar	Pasowanie



UWAGA!

Ostre krawędzie zatępić

Wymiary nietolerowane wykonać w ISO 2768-mL wg PN-EN 22768-1-2

x:\P-10\RYUNKI TM1 W ZBK\P1\Kruszarka Makrum	1	Blacha 245x90x48	1	Hardox 500	PN-EN 10029		7.48		
	Poz	NAZWA CZĘŚCI	Ilość	Materiał	Nr Normy Rys	Jedn Ciężar	Całk.	Uwagi	
	Konstr.	Jacek Błaszczyk	05.2020	<i>B</i>	DZIAŁ KONSTRUKCYJNY HUTA MIEDZI "GŁOGÓW"				
	Kreślił	AutoCad							
	Kontr.Norm	Grzegorz Stroiński		<i>Grzegorz</i>	Pracownia M	Format A4	Il. Ark.	Ciężar 7.48	
	Sprawdz	Grzegorz Stroiński							
	Zatwierdz.	.							
		Imię i Nazwisko	Data	Podpis	Zastępuje Rys. Nr	Przynależy do Rys.			
	SKALA	Nazwa Rys	Nr Rys						
	1:2	Młotek kruszarki	WM-10386a						
Przeznaczenie: Huta I; P-1; Kruszarka Makrum									