



INFORMATOR
INFORMATOR

*- który rozwiąże
Twoje problemy
z wyborem
szkoły średniej.*



**KOMPETENTNI
W BRANŻY
GÓRNICZO-HUTNICZEJ**



KLUCZOWY PARTNER W KSZTAŁCENIU ZAWODOWYM





Kompetentni w branży KGHM

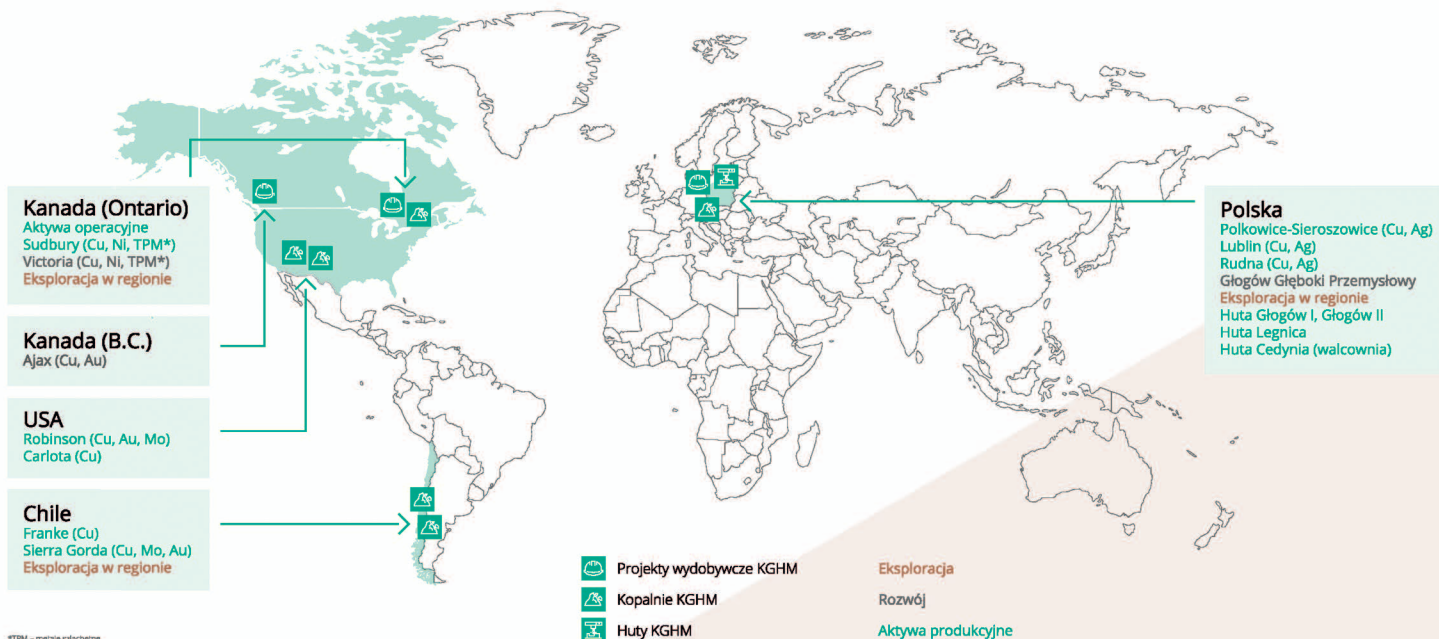
KGHM jako globalna organizacja uczestniczy w przełomie technologicznym i wpływa na rozwój świata. Bez miedzi niemożliwe byłoby korzystanie z elektrycznych samochodów, nie pracowałyby farmy wiatrowe lub fotowoltaiczne. Nie mógłbyś korzystać z komputera czy smartfona.

Wiedza i współdziałanie – to główne filary, na których KGHM od lat buduje pozycję lidera w produkcji miedzi i srebra. KGHM zajmuje się wydobywaniem i przetwórstwem surowców naturalnych na trzech kontynentach – w Europie, Ameryce Północnej i Południowej. Polskie złoża miedzi – jedno z największych na świecie – eksploatują trzy kopalnie podziemne: Lubin, Polkowice-Sieroszowice oraz Rudna.

Natomiast, produkcja miedzi, srebra, złota, ołowiu oraz innych metali odbywa się w hutach: „Głogów”, „Legnica” i „Cedynia”. Po drugiej stronie oceanu KGHM posiada sześć kopalń, które prócz miedzi, produkują molibden, nikiel, złoto, pallad i platynę. KGHM jest w ścisłej czołówce światowych producentów srebra i miedzi. Jest także jedynym w Europie producentem renu i nadrenianu amonu z własnych zasobów.

KGHM potrzebuje wykształconych pracowników, którzy będą specjalizować się w zawodach związanych z technologią, która jest podstawą przemysłu wydobywczego. Miedziowa Spółka od kilku lat prowadzi program „Kompetentni w branży”, który wspiera uczniów z klas patronackich w zdobywaniu wiedzy, doświadczenia i umiejętności niezbędnych później w miejscu pracy. Pierwsi absolwenci programu Kompetentni w branży już znaleźli zatrudnienie w oddziałach Polskiej Miedzi. TY również masz szansę na zatrudnienie w KGHM.

**Dołącz do najlepszych!
Wybierz klasę patronacką KGHM.**



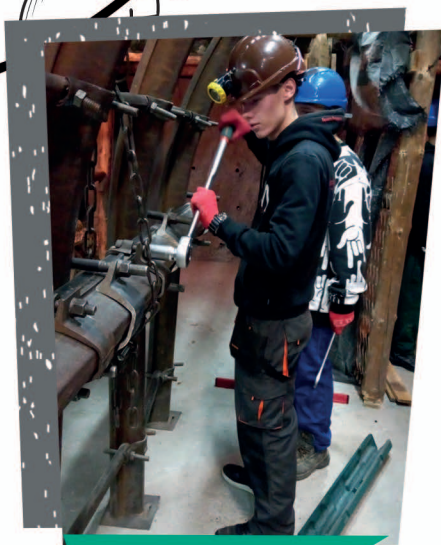


Kompetentni
w branży
KGHM



CZY WIESZ, ŻE...

projekt
„Kompetentni w branży
górnictwo-hutniczej”
rozpoczął
się w 2018 r?



Możliwość poznania
KGHM od wewnątrz,
podczas zajęć
praktycznych i praktyk
zawodowych.



CZY WIESZ, ŻE...

ZG Polkowice-Sieroszowice realizuje
projekt Głogów Głęboki, który przewiduje,
że ruda będzie wydobywana na poziomie
1350 metrów?



9) KLASY PATRONACKIE TO PRZYGODA Z NAJWIĘKSZYM MIEDZIOWYM GIGANTEM 9)

TO RÓWNIEŻ:



Możliwość realizacji
zajęć praktycznych
w dobrze wyposażonych
warsztatach, które
współfinansuje KGHM.



Możliwość uczestnictwa
w ciekawych lekcjach
eksperckich, odbywania
wycieczek
zawodoznawczych.





CZY WIESZ, ŻE...

1890 kamer CCTV wspiera bezpieczeństwo KGHM?

To tyle, co liczba kamer monitoringu miejskiego w trzech wielkich polskich miastach łącznie – w Warszawie, Łodzi i Poznaniu.



Możliwość otrzymania wsparcia finansowego za dobre wyniki w nauce dzięki programowi stypendialnemu.



CZY WIESZ, ŻE...

w każdej chwili 24 godziny na dobę 365 dni w roku w Górniczym Pogotowiu Ratowniczym w Sobinie dyżurują 3 zastępy ratownicze, gotowe do natychmiastowego wyjazdu do strefy zagrożenia?



Możliwość rozwijania kompetencji przyszłości poprzez uczestnictwo w warsztatach organizowanych przez KGHM.



Możliwość uczestnictwa w ciekawych wycieczkach, czy wirtualnych projektach realizowanych dla Was, uczniów.



Kompetentni
w branży
KGHM



CZY WIESZ, ŻE...

15 mln kilometrów, to łączna długość walcówki Cu wyprodukowana przez hutę Cedynia przez 40 lat, a to 375 okrążeń kuli ziemskiej?



DO TECHNICZNEJ MŁODZIEŻY ŚWIAT JUTRA NALEŻY!



W trakcie nauki:

- wspieramy
- współdziałamy
- pomagamy



STOIMY PRZY WASZYM BOKU,
abyście byli:

- wykształceni
- pewni siebie
- gotowi do wejścia w świat dorosłych

CZY WIESZ, ŻE...

25 tys. metrów to łączna głębokość wszystkich szybów KGHM? Wszystkie szyby w kopalniach KGHM mają blisko 25 000 m głębokości. Dla porównania - to wysokość 77 wieży Eiffla.





Kompetentni
w branży
KGHM



9) NOWOCZESNY PRZEMYSŁ TO MIEJSCE RÓWNIEŻ DLA DZIEWCZYN! 9)



ŁAMCIE STEREOTYPY –
KIERUNKI TECHNICZNE
JUŻ DAWNO PRZESTAŁY
BYĆ „MĘSKĄ” STREFĄ.



TO WASZA SZANSA
NA ZAWODOWY
SUKCES.



DZIEWCZINY W KASKACH
SĄ SUPER!

Jesteśmy Spółką zatrudniającą ponad 18 tysięcy osób, z czego ze względu na specyfikę branży wydobywczej, ponad 1300 stanowią kobiety różnych zawodów. Powszechnie uważa się, że przemysł ciężki jest domeną mężczyzn. Jednak kobieta pracująca na kopalni lub w hucie, to w dzisiejszych czasach już nie taki rzadki widok. Przykładem tego są kobiety zatrudnione w KGHM właśnie na stanowiskach związanych z procesem technologicznym.

Mnóstwo technologii i kreatywnych kobiet jest na naszym pokładzie. "Od zawsze pasjonowały mnie nauki ścisłe, w szczególności możliwość ich praktycznego zastosowania. Kreatywność, odrobina systematyczności oraz uporządkowanie wiedzy otworzyły mi drzwi do fascynującego zawodu z pogranicza fizyki i chemii. Praca, jest bardzo dynamiczna i pozwala na rozwój w wielu obszarach. Rafinacja przypomina mi gotowanie, tylko przy użyciu cenniejszych składników. Jednak temperatura jest wyższa – miedź wytapia się w 1083 stopniach Celsjusza." Tak swoją pracę opisuje Dyrektor Departamentu Hutnictwa Katarzyna Rogóż. Jej historia pokazuje, że każdy ma szansę spełnić się w swoim wymarzonym zawodzie.



CZY WIESZ, ŻE...

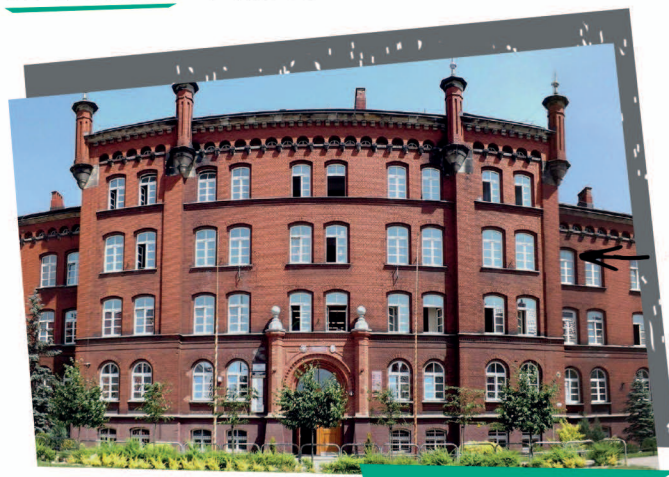
Drony pomogą w tworzeniu modeli 3D
wytrobisk górniczych KGHM?



SZKOŁY, W KTÓRYCH ZNAJDZIESZ KLASY PATRONACKIE.

KGHM od początków swojego istnienia angażuje się we współpracę z lokalnymi szkołami kształcącymi w zawodach istotnych z perspektywy zatrudnienia w naszej organizacji.

W klasach patronackich 9 szkół Zagłębia Miedziowego kształcą się uczniowie zarówno techników jak i szkół branżowych I stopnia.



Lubin Zespół Szkół nr 1 im. B. Krupińskiego
ul. Kościuszki 9
59-300 Lubin
tel. 76 746-30-50
e-mail: poczta@zs1.lubin.pl
www.zs1.lubin.pl

**Poznaj Szkoły
będące w programie!**

KLASY PATRONACKIE

- Technik górnictwa podziemnego
- Technik podziemnej eksploatacji kopalni innych niż węgiel kamienny
- Technik mechanik
- Technik elektryk
- Technik mechatronik
- Górnik podziemnej eksploatacji kopalni innych niż węgiel kamienny
- Elektryk



Kompetentni
w branży



SZKOLY, W KTÓRYCH ZNAJDZIESZ KLASY PATRONACKIE.



Lubin Zespół Szkół MCKK
ul. Osiedlowa 7b
59-300 Lubin
tel. 887 380 073, 607 784 654
e-mail: zsz@mckk.com.pl
www.szkoły.mckk.pl



Chocianów Zespół Szkół
ul. Kolonialna 13
59-140 Chocianów
tel. 76 818 51 66
e-mail: chzs@poczta.onet.pl
www.zschocianow.pl

KLASY PATRONACKIE

- Technik górnictwa podziemnego
- Technik podziemnej eksploatacji kopalni innych niż węgiel kamienny
- Technik elektryk
- Górnik eksploatacji podziemnej
- Górnik podziemnej eksploatacji kopalni innych niż węgiel kamienny
- Elektryk
- Operator maszyn i urządzeń przeróbczych

KLASY PATRONACKIE

- Technik mechatronik
- Mechatronik





SZKOŁY, W KTÓRYCH ZNAJDZIESZ KLASY PATRONACKIE.



Polkowice Zespół Szkół
im. Narodów Zjednoczonej Europy
ul. Skalników 6
59-101 Polkowice
tel. 76 746 51 01
e-mail: zs@zs.polkowice.pl
www: zs.polkowice.pl

KLASY PATRONACKIE

- Elektromechanik



Legnica Zespół Szkół Technicznych
i Ogólnokształcących
ul. Złotoryjska 144
59-220 Legnica
tel. 76 723 59 00
e-mail: szkola@zstio.legnica.eu
www: www.henrykowka.pl

KLASY PATRONACKIE

- Technik hutnik
- Technik przemysłu metalurgicznego

CZY WIESZ, ŻE...

...srebro powstające w HM Głogów o zawartości 99,99 % Ag produkowane jest w formie sztabek o wadze 1000 uncji trojańskich, w specjalnym kształcie, pod nazwą gąsek? Są one zarejestrowane na nowojorskiej Giełdzie Handlowej.





Kompetentni
w branży
 KGHM



SZKOŁY, W KTÓRYCH ZNAJDZIESZ KLASY PATRONACKIE.



Bolesławiec Zespół Szkół Mechanicznych
ul. Górne Młyny 1
59-700 Bolesławiec
tel. 75 732 30 01
e-mail: zsm_bc@pro.onet.pl
www.zsmbc.eu.org



Głogów Zespół Szkół im. Jana Wyżykowskiego
ul. Wita Stwosza 3a
67-200 Głogów
tel. 76 833 20 48
e-mail: zswyzykowskiego@wp.pl
www.zsw.glogow.pl

KLASY PATRONACKIE

- Technik górnictwa podziemnego



KLASY PATRONACKIE

- Technik górnictwa podziemnego
- Technik podziemnej eksploatacji kopalni stałych innych niż węgiel kamienny
- Technik hutnik
- Technik przemysłu metalurgicznego



SZKOLY, W KTÓRYCH ZNAJDZIESZ KLASY PATRONACKIE.



Głogów Zespół Szkół Politechnicznych
Plac Jana z Głogowa 7
67-200 Głogów
tel. 76 834 18 53
e-mail: szkola@zszglogow.pl
www.zszglogow.pl

KLASY PATRONACKIE

- Technik mechanik
- Technik elektryk



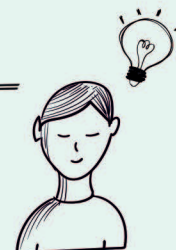
Legnica Zespół Szkół Elektryczno-Mechanicznych
ul. Fryderyka Skarbka 4
59-220 Legnica
tel. 76 852 37 05
e-mail: sekretariat@zsem.legnica.eu
www.zsem.legnica.eu

KLASY PATRONACKIE

- Technik elektryk
- Technik elektronik

CZY WIESZ, ŻE...

...Statuę Wolności stojącą
w Nowym Jorku pokrywa ponad
27 ton blachy miedzianej?





APLIKUJ, DOŁĄCZ DO ZESPOŁU.

Kończąc klasę patronacką o profilu:
/*Technik elektroniki/*Technik elektryki/*Elektryk/*Elektromechanik,
bez obaw rozpocznij pracę w:

ZAKŁADACH GÓRNICZYCH na stanowisku:

- elektromonter/automatyk pod ziemią
- elektromonter na powierzchni
- automatyk na powierzchni
- telemonter pod ziemią



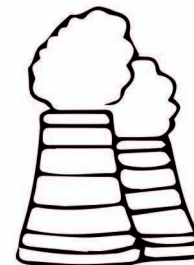
ZAKŁADACH WZBOGACANIA RUD na stanowisku:

- elektromonter



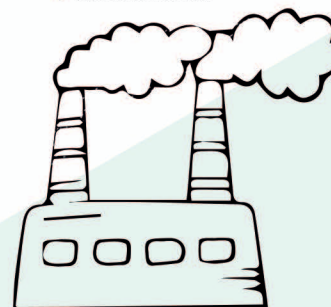
HUCIE MIEDZI „ŁĘGNICA” na stanowisku:

- elektryk
- elektronik
- automatyk



HUCIE MIEDZI „GŁOGÓW” na stanowisku:

- elektryk
- elektromonter



ZAKŁADZIE HYDROTECHNICZNYM na stanowisku:

- elektromonter
- automatyk



CZY WIESZ, ŻE...

...geolodzy pobierają rocznie aż 200 tys.
próbek w kopalniach KGHM?





APLIKUJ, DOŁĄCZ DO ZESPOŁU.

Kończąc klasę patronacką o profilu:
/*Technik mechanik/*Technik mechatronik/*Mechatronik,
bez obaw rozpocznij pracę w:

ZAKŁADACH GÓRNICZYCH

na stanowisku:

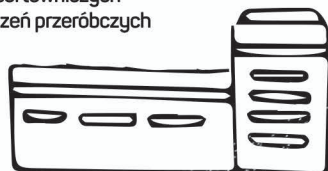
- ślusarz - mechanik maszyn i urządzeń górniczych pod ziemią
- operator maszyn i urządzeń pod ziemią
- ślusarz - mechanik pod ziemią



ZAKŁADACH WZBOGACANIA RUD

na stanowisku:

- młynowy minerałów
- separatorowy
- operator urządzeń kruszących i sortowniczych
- operator zespołu maszyn i urządzeń przerobczych
- ślusarz - spawacz
- ślusarz - mechanik
- ślusarz - konserwator
- automatyk



ZAKŁADZIE HYDROTECHNICZNYM

na stanowisku:

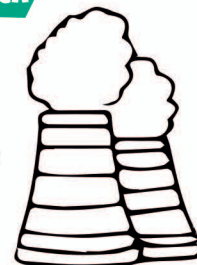
- operator zespołu maszyn i urządzeń przerobczych
- maszynista urządzeń energetycznych i wodnych
- ślusarz - spawacz
- ślusarz



HUCIE MIEDZI „LEGNICA”

na stanowisku:

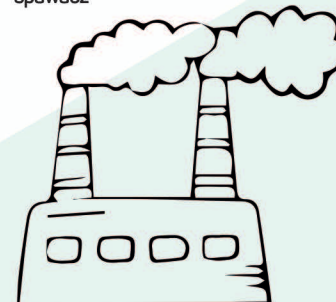
- ślusarz
- stolarz
- operator suwnic
- operator maszyn i urządzeń



HUCIE MIEDZI „GŁOGÓW”

na stanowisku:

- pracownik produkcji
- maszynista (operator) urządzeń energetycznych
- ślusarz
- ślusarz – spawacz



CZY WIESZ, ŻE...

...blisko 500 km wyrobisk - prawie tyle, co odległość z Lubina do Lublina - powstaje rocznie w KGHM? W 2019 roku w kopalniach KGHM przybyło ponad 468 km wyrobisk górniczych.





APLIKUJ, DOŁĄCZ DO ZESPOŁU.

Kończąc klasę patronacką o profilu:
/*Technik hutnik/*Technik przemysłu metalurgicznego,
bez obaw rozpocznij pracę w:

HUCIE MIEDZI „LEGNICA”

na stanowisku:

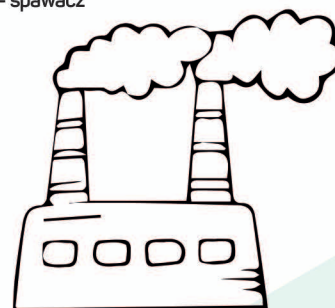
- ślusarz - mechanik maszyn i urządzeń górniczych pod ziemią
- operator maszyn i urządzeń pod ziemią
- ślusarz - mechanik pod ziemią



HUCIE MIEDZI „GŁOGÓW”

na stanowisku:

- pracownik produkcji
- maszynista (operator) urządzeń energetycznych
- ślusarz
- ślusarz – spawacz



**GŁÓWNYM CELEM SZKOŁY
JEST TWORZENIE**

**LUDZI ZDOLNYCH
DO ROBIENIA NOWYCH RZECZY,
A NIE TYLKO POWTARZANIE TEGO,
CO ZROBIŁY INNE POKOLENIA**

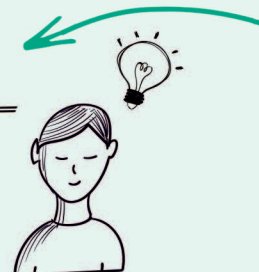


Jean Piaget



CZY WIESZ, ŻE...

..już 40 lat temu zeszliśmy z wydobyciem do poziomu 950 metrów? Eksploatację na tej głębokości rozpoczęto w czerwcu 1980 roku w kopalni Sieroszowice (obecnie ZG Polkowice-Sieroszowice). Był to wówczas najgłębszy poziom wydobycia w Zagłębiu Miedziowym.





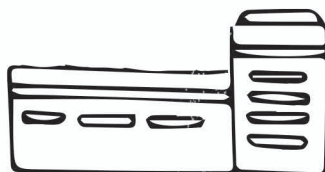
APLIKUJ, DOŁĄCZ DO ZESPOŁU.

Kończąc klasę patronacką o profilu:
/*Operator zespołu maszyn i urządzeń przeróbczych,
bez obaw rozpocznij pracę w:

ZAKŁADACH WZBOGACANIA RUD

na stanowisku:

- odczynnikowy minerałów
- sterowniczy urządzeń przeróbczych
- suszarniowy minerałów
- operator urządzeń kruszących i sortowniczych
- operator zespołu maszyn i urządzeń przeróbczych
- separatory
- flotator minerałów
- młynowy minerałów



ZAKŁADZIE HYDROTECHNICZNYM

na stanowisku:

- odczynnikowy minerałów
- sterowniczy urządzeń przeróbczych
- suszarniowy minerałów
- operator urządzeń kruszących i sortowniczych
- operator zespołu maszyn i urządzeń przeróbczych
- separatory
- flotator minerałów
- młynowy minerałów



**NAUKA
TO POKARM**

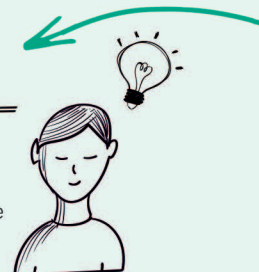
DLA ROZUMU

Lew Tołstoj



CZY WIESZ, ŻE...

...na wyposażeniu JRGH oraz Kopalnianych Stacji Ratownictwa Górniczego znajdują się aparaty robocze powietrzno-butlowe? Każdy z nich to zapas 5400 litrów powietrza w dwóch 9 litrowych butlach.





APLIKUJ, DOŁĄCZ DO ZESPOŁU.

Kończąc klasę patronacką o profilu:

/*Technik górnictwa podziemnego/*Technik podziemnej eksploatacji kopalni innych niż węgiel kamienny,

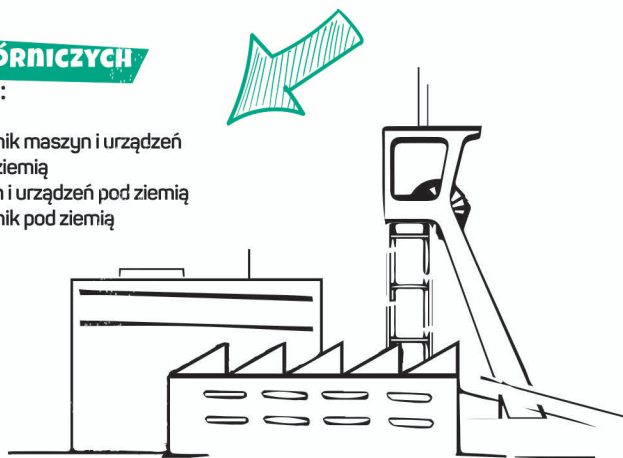
/*Górnik eksploatacji podziemnej/*Górnik podziemnej eksploatacji kopalni innych niż węgiel kamienny/*Technik wiertnik,

bez obaw rozpocznij pracę w:

ZAKŁADACH GÓRNICZYCH

na stanowisku:

- ślusarz - mechanik maszyn i urządzeń górniczych pod ziemią
- operator maszyn i urządzeń pod ziemią
- ślusarz - mechanik pod ziemią



**INWESTOWANIE
W WIEDZĘ.**

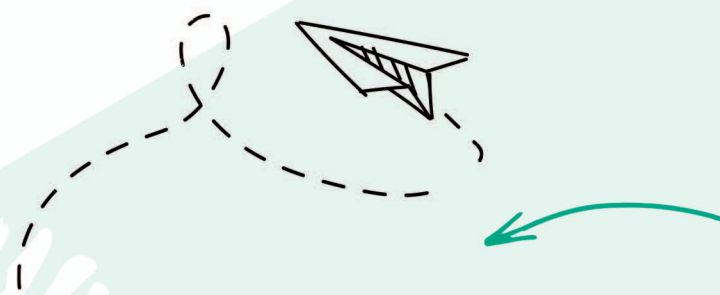
ZAWSZE PRZYNOŚI

NAJWIĘKSZE ZYSKI

Benjamin Franklin

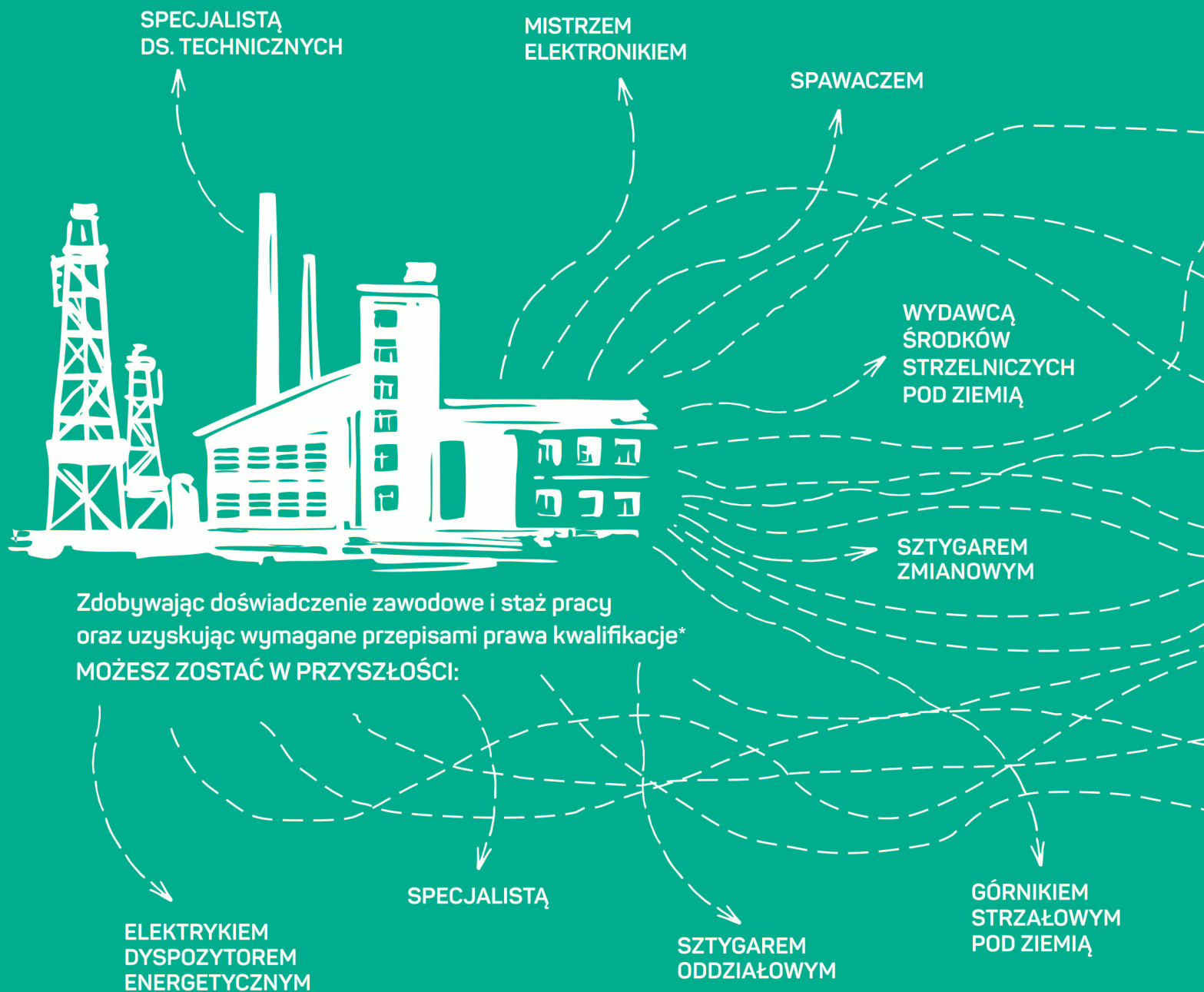


***PAMIĘTAJ, ŻE** po uzyskaniu dodatkowych kwalifikacji, (na które składają się uprawnienia zawodowe uzyskane dzięki kursom finansowanym przez KGHM) w przyszłości będziesz miał możliwość awansu na wyższe stanowiska.





Kompetentni
w branży
KGHM





Kompetentni
w branży

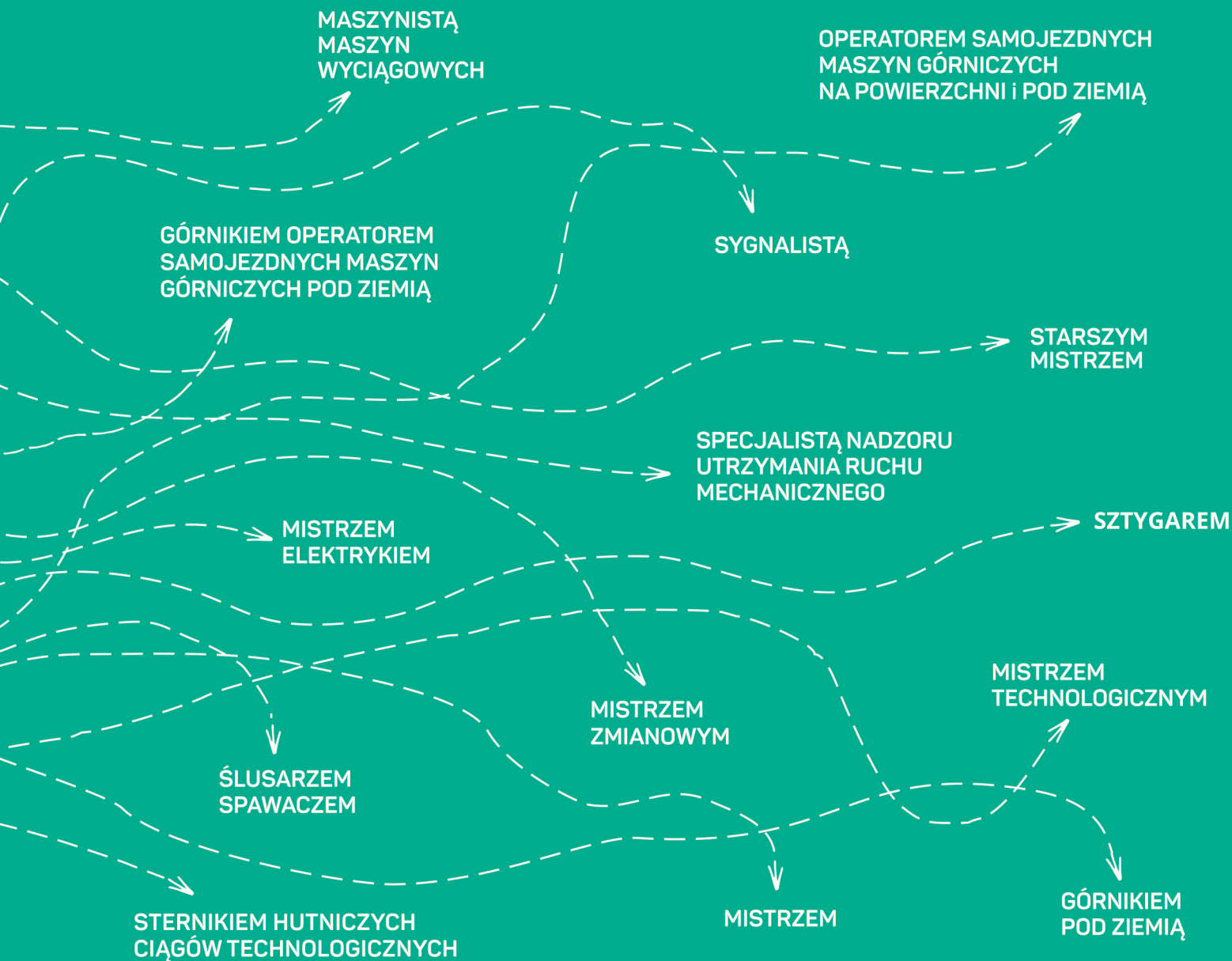


KGHM



KGHM

POLSKA MIEDŹ



*Kwalifikacje nabywasz poprzez ukończenie kursów zawodowych i szkoleń specjalistycznych finansowanych przez Pracodawcę.



Kompetentni
w branży



**NIE ZWLEKAJ
ZAAPLIKUJ
ZESKANUJ
DOWIEDZ SIĘ WIĘCEJ**

Lubin

ZS nr 1 im. B. Krupińskiego
ZS MCKK

Głogów

ZS im. J. Wyżykowskiego
ZS Politechnicznych

Legnica

ZS Technicznych i Ogólnokształcących
ZS Elektryczno-Mechanicznych

Chocianów

ZS w Chocianowie

Polkowice

ZS im. Narodów Zjednoczonej Europy

Bolesławiec

ZS Mechanicznych

CZY WIESZ, ŻE...

...wszystkie zawody objęte patronatem KGHM
znajdują się na liście top zawodów, na które jest
największe zapotrzebowanie na rynku pracy?

