



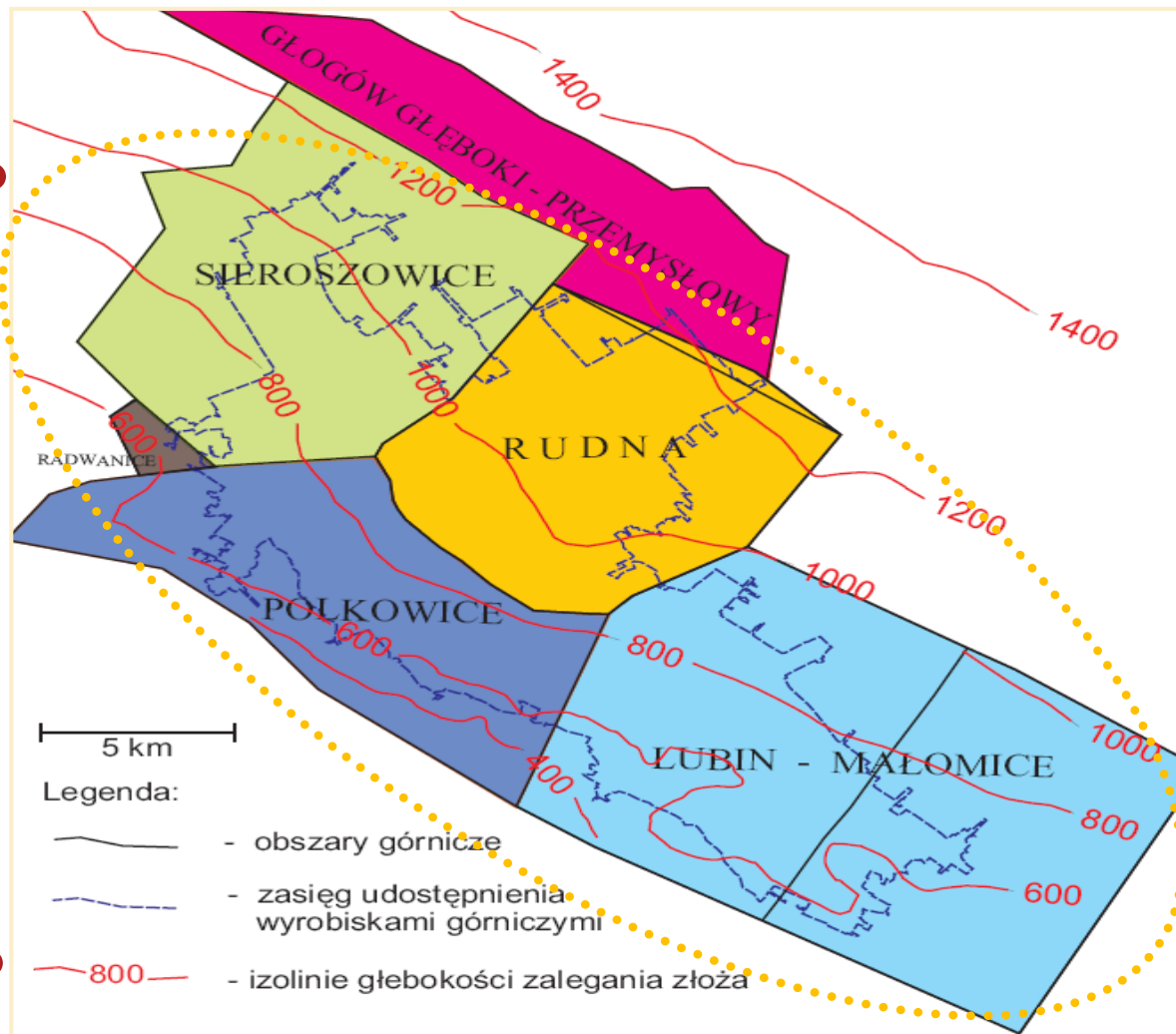
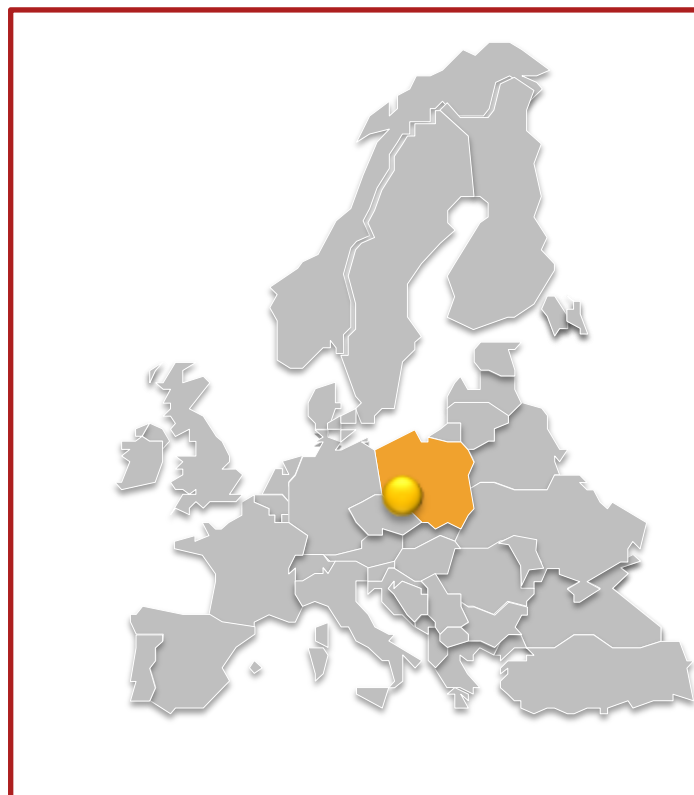
KGHM
POLSKA MIEDŹ S.A.

Koncesje wydobywcze po roku 2013
dr Cezary Bachowski

23 września 2013

Kolejne 50 lat eksploatacji złóż przez KGHM

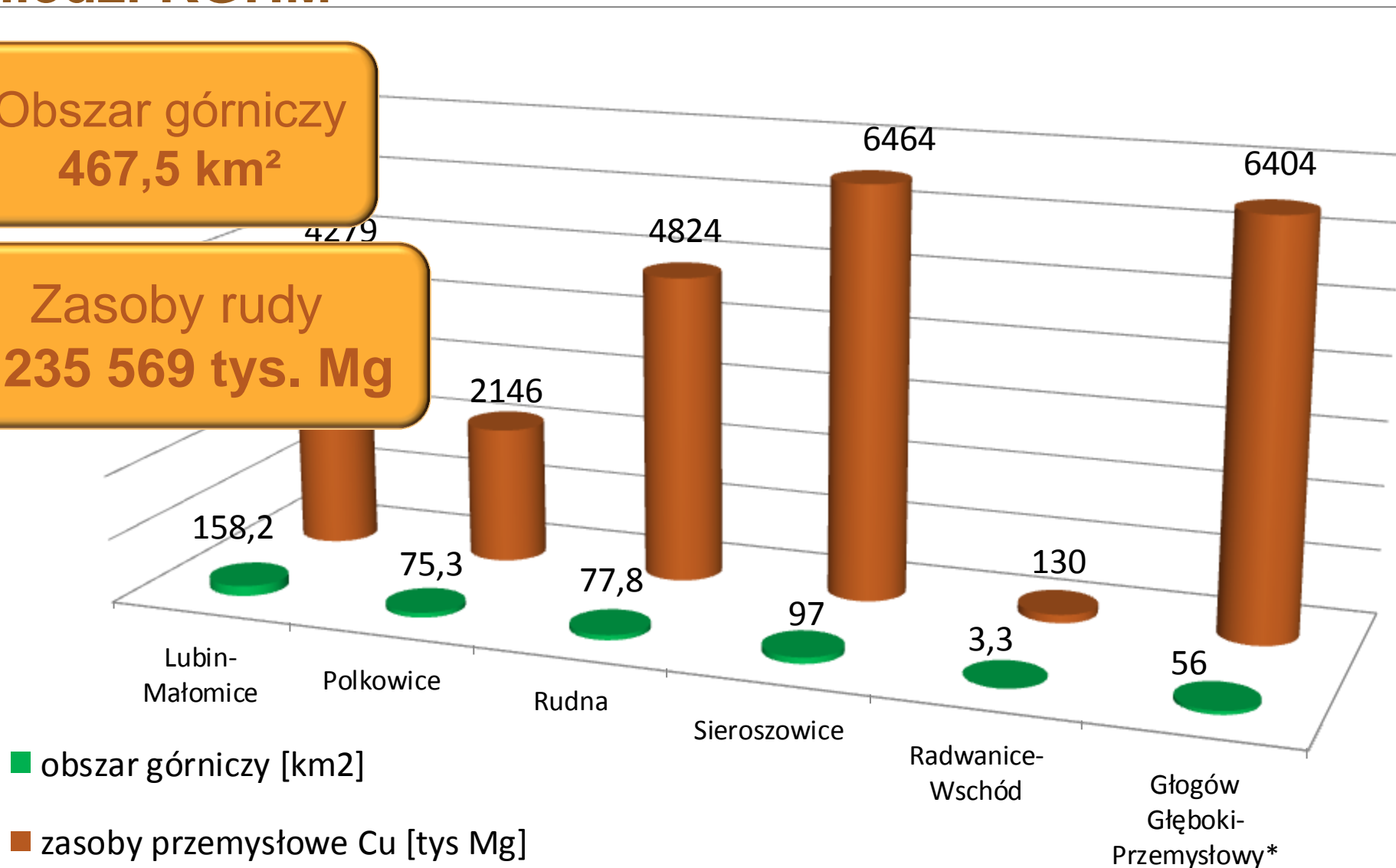
Koncesje 2013-2063 obejmują złoża: **Rudna, Sieroszowice, Polkowice, Lubin-Małomice, Radwanice-Wschód**



Powierzchnia obszarów górniczych i zasobów złóż miedzi KGHM

Obszar górniczy
467,5 km²

Zasoby rudy
1 235 569 tys. Mg



*KGHM posiada koncesję na wydobycie rud miedzi ze złoża Głogów Głęboki do 2054r.

Projekt KONCESJA 2013 - uruchomiony w 2010 r.



Prace związane bezpośrednio z procedurą ubiegania się o koncesje:

- wykonanie i zatwierdzenie dodatków do dokumentacji geologicznych,
- sporządzenie projektów zagospodarowania złóż,
- złożenie w **Regionalnej Dyrekcji Ochrony Środowiska** we Wrocławiu raportów o środowiskowych uwarunkowaniach przedsięwzięcia,
- zawarcie przez Spółkę umowy ze Skarbem Państwa na **odpłatne korzystanie z prawa do informacji geologicznej**, podpisanie z gminami Rudna i Lubin (gmina miejska) umów związanych z zakresem **niezbędnych zmian w dokumentach planistycznych gmin.**

Skomplikowany proces



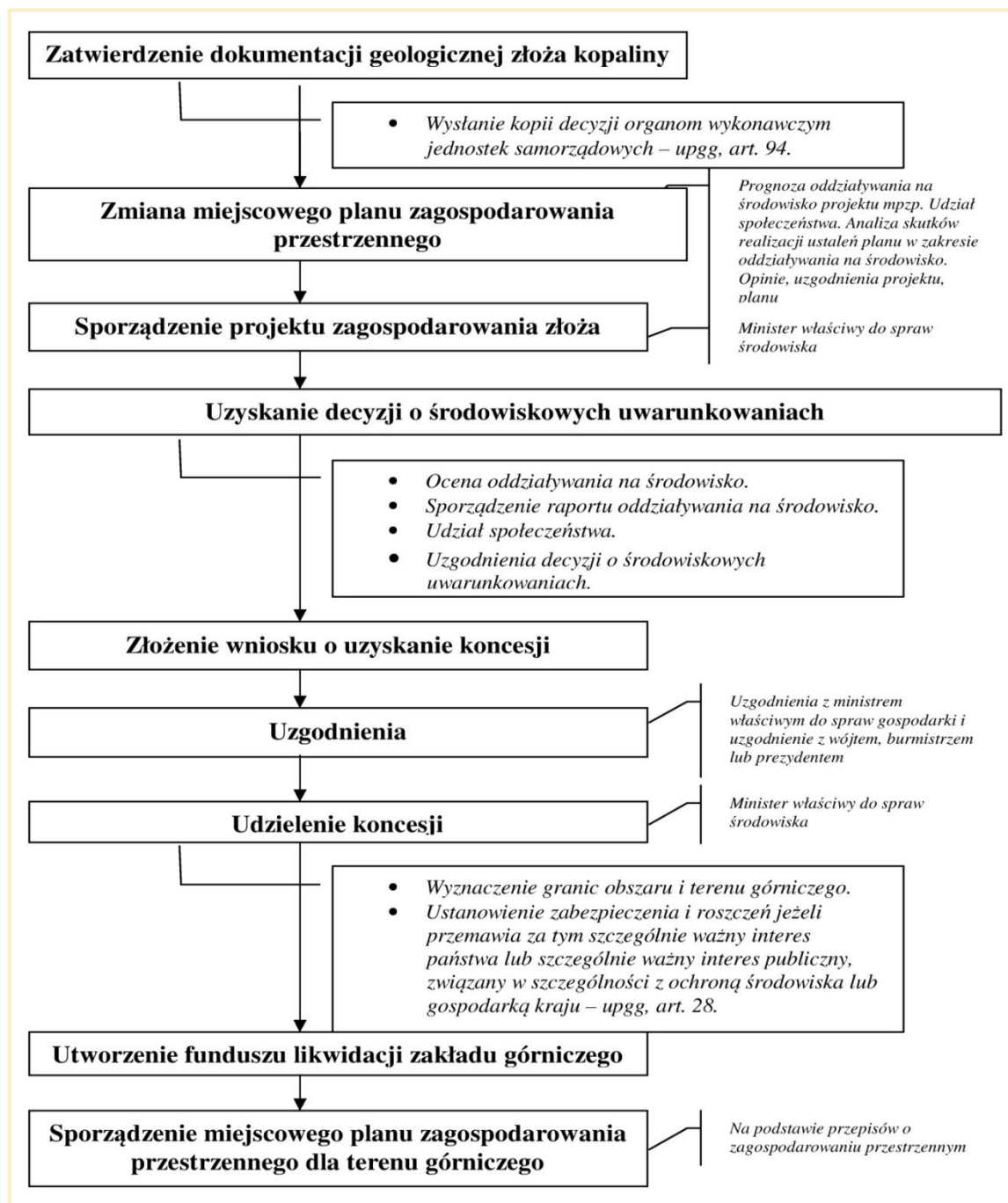
KGHM

POLSKA MIEDŹ S.A.

KGHM
Cuprum

Research & Development Centre

KGHM
POLSKA MIEDŹ S.A.

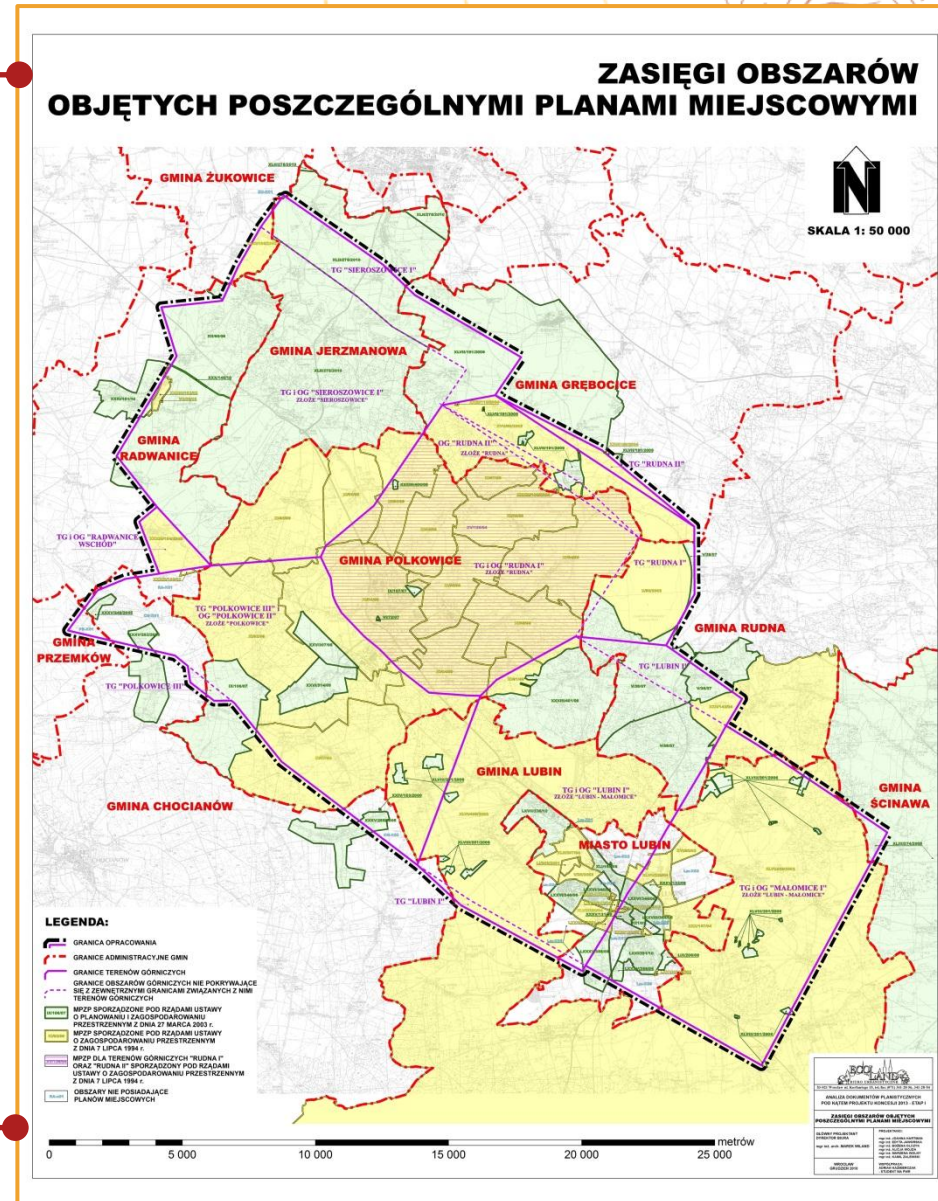


Wspólny sukces - rozwój Zagłębia Miedziowego



Gminy, w których położone są obszary objęte koncesją:

- Lubin,
- Lubin - Miasto,
- Polkowice,
- Radwanice,
- Jerzmanowa,
- Rudna,
- Chocianów,
- Grębocice,
- Żukowice,





Rola samorządów w procesie koncesyjnym

Wójtowie, burmistrzowie, prezydenci gmin górniczych brali udział m.in.:

- w procesie konsultacji podczas przygotowywania raportów środowiskowych oraz opiniowania projektów koncesji,
- w procesie konsultacji zapisów w miejscowych planach zagospodarowania przestrzennego pod kątem ich zgodności z planowaną działalnością przedsiębiorcy górniczego,

Konieczne było też uzgodnienie końcowego kształtu koncesji.



1 stycznia 2014 roku KGHM rozpocznie wydobywanie w oparciu o nowe koncesje i nowe plany ruchu



- 14 sierpnia 2013 r. zostały **podpisane przez Ministra decyzje koncesyjne** na wydobywanie rud miedzi ze złoża „Polkowice”, „Radwanice-Wschód” oraz Koncesja „Rudna”.

- 12 września 2013 r. zostały wydane **pozostałe koncesje** wydobywcze dla złóż „Lubin-Małomice” i „Sieroszowice”

- Podpisane zostało również pięć **umów o ustanowienie użytkowania górniczego**, dla przedmiotowych koncesji.

- Ostatnim zadaniem Projektu „Koncesja 2013” jest wykonanie i zatwierdzenie przez OUG we Wrocławiu **Planów Ruchu Zakładów Górniczych**

